

中国地质大学（北京）

2020-2021 学年本科教学质量报告



2021 年 11 月

目录

一、本科教育基本情况.....	1
(一) 人才培养目标.....	1
(二) 学科专业设置情况.....	1
(三) 在校生规模.....	2
(四) 本科生生源质量.....	3
二、师资与教学条件.....	5
(一) 师资队伍.....	5
(二) 本科主讲教师情况.....	7
(三) 教学经费投入情况.....	9
(四) 教学设施应用情况.....	9
1. 教学用房.....	9
2. 教学科研仪器设备与教学实验室.....	10
3. 图书馆及图书资源.....	10
三、教学建设与改革.....	11
(一) 专业建设.....	11
(二) 课程建设.....	11
1. 加强通识教育课程体系建设.....	11
2. 在线课程建设.....	11
3. 课程结构.....	12
4. 课程数量.....	12
(三) 教材建设.....	13
(四) 实践教学.....	13
1. 实验教学.....	13
2. 本科生毕业设计(论文).....	13
3. 实习与教学实践基地.....	14
(五) 创新创业教育.....	15
(六) 教学改革.....	15
四、专业培养能力.....	16
(一) 人才培养目标定位与特色.....	16
(二) 专业课程体系建设.....	18
1. 地质学专业.....	18
2. 地质工程专业.....	19
3. 地下水科学与工程专业.....	21
4. 宝石及材料工艺学专业.....	22
(三) 立德树人落实机制.....	23
(四) 专任教师数量和结构.....	24
(五) 实践教学.....	24
五、质量保障体系.....	25
(一) 校领导情况.....	25
(二) 教学管理与服务.....	25
(三) 学生管理与服务.....	25
(四) 质量监控.....	26

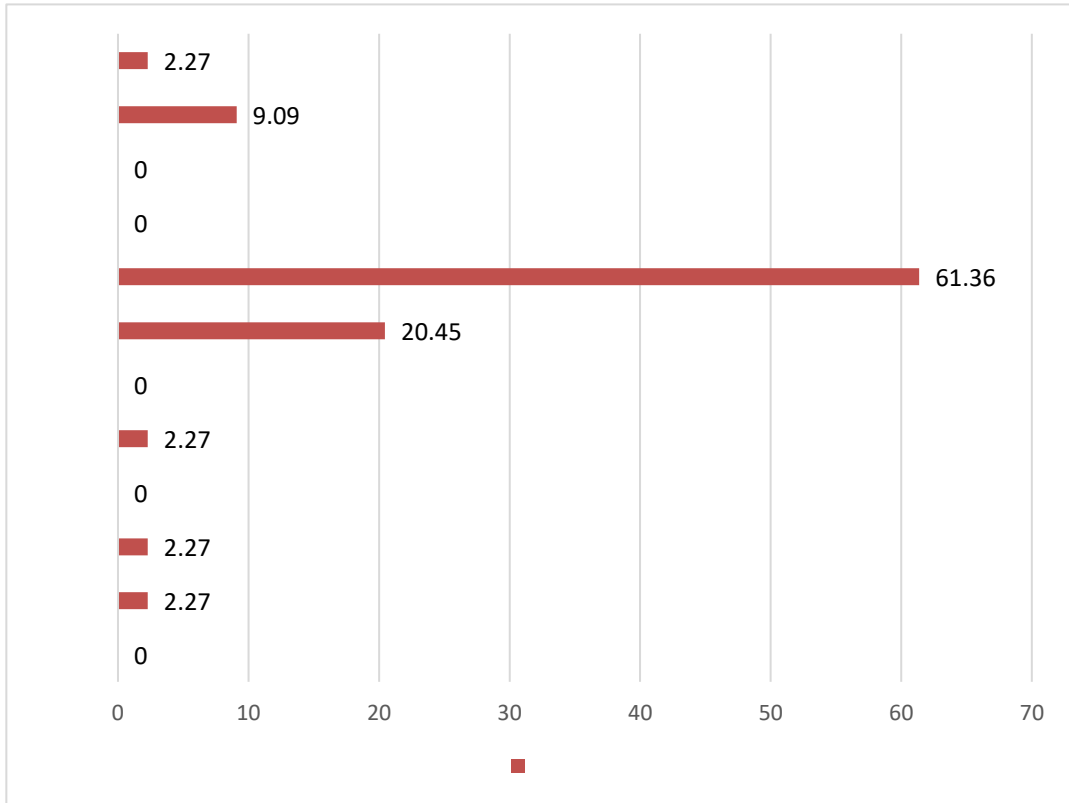
1. 教学检查制度.....	26
2. 教学督导制度.....	26
3. 学生评教制度.....	27
六、学生学习效果.....	28
(一) 学生体质测试.....	28
(二) 毕业情况.....	28
(三) 就业情况.....	28
(四) 转专业与辅修情况.....	28
七、特色发展.....	29
(一) 传承“艰苦朴素、求真务实”精神，创新办学理念.....	29
(二) 重视野外实践教学，培养优秀地质人才.....	29
(三) 坚持多元化人才培养模式，加强拔尖创新人才培养.....	29
(四) 开展特色体育运动，提高学生健康体质.....	30
八、存在问题及改进计划.....	31
(一) 本科教学基础地位需进一步加强.....	31
(二) 教师考核评价体系不完善.....	31
(三) 教学研究的深度和广度不够.....	32
(四) 教学资源有限.....	32
附录.....	34
本科教学质量报告支撑数据.....	34

学校概况

一、本科教育基本情况

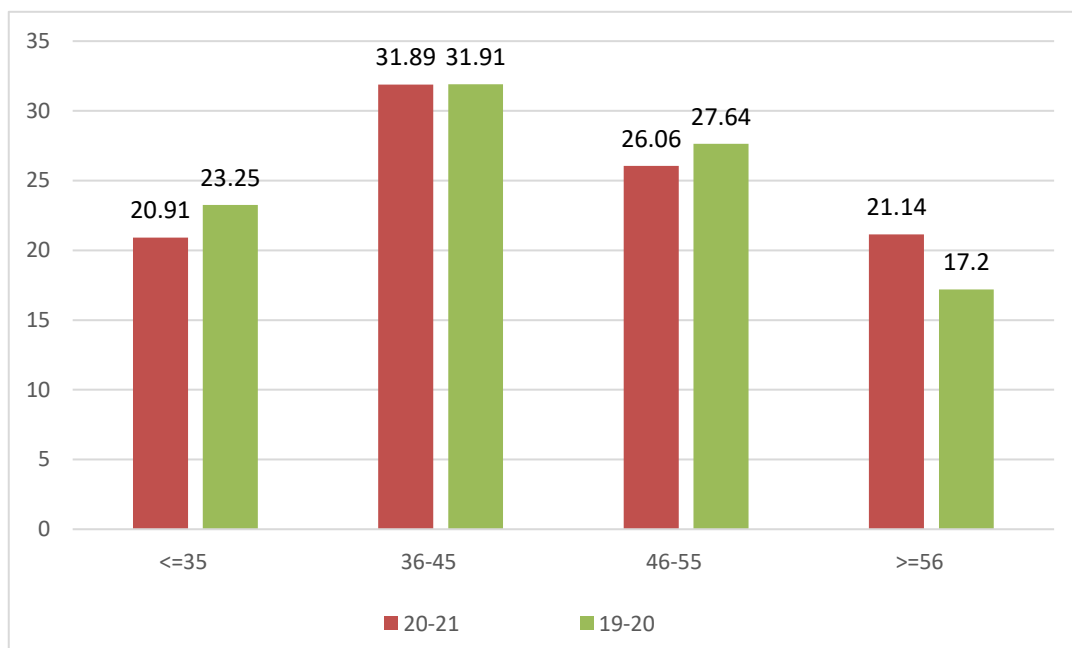
（一）人才培养目标

（二）学科专业设置情况

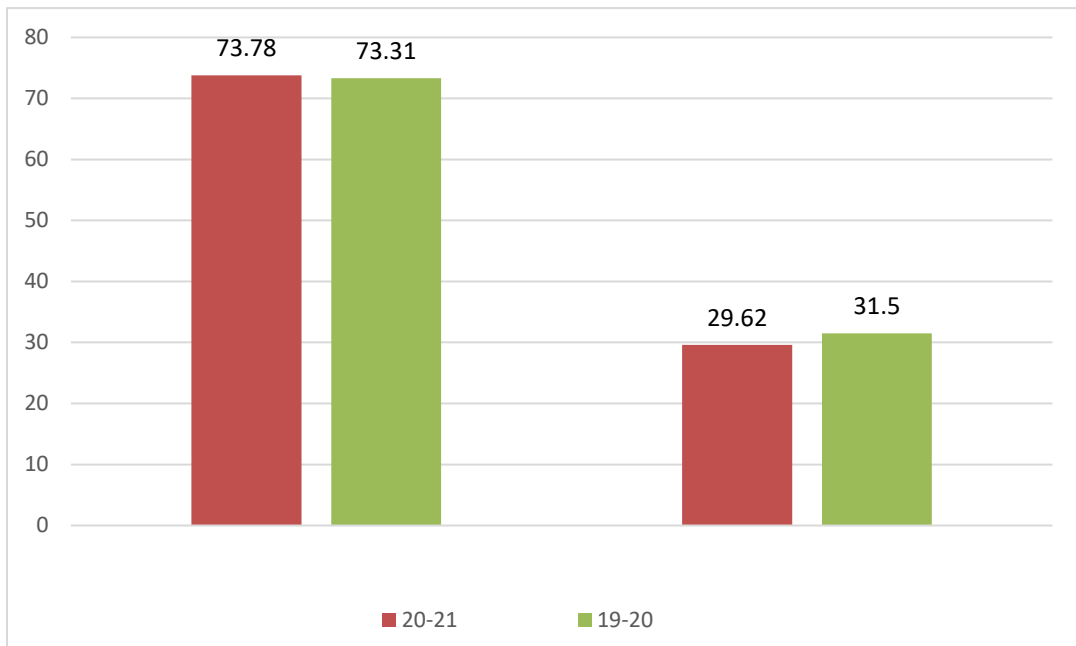
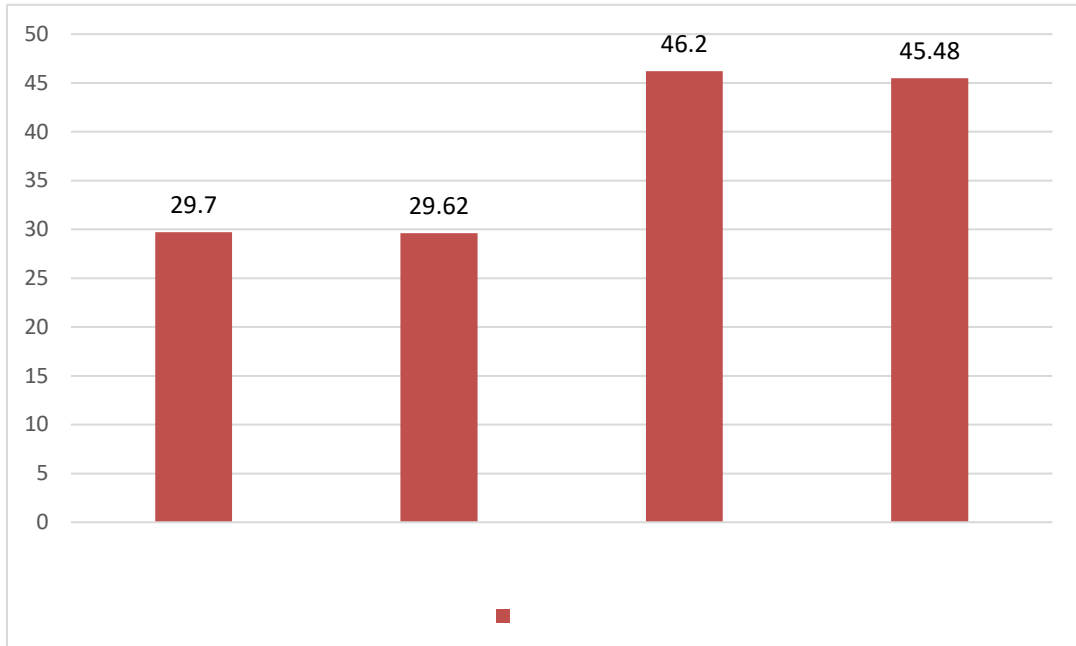


(三) 在校生规模

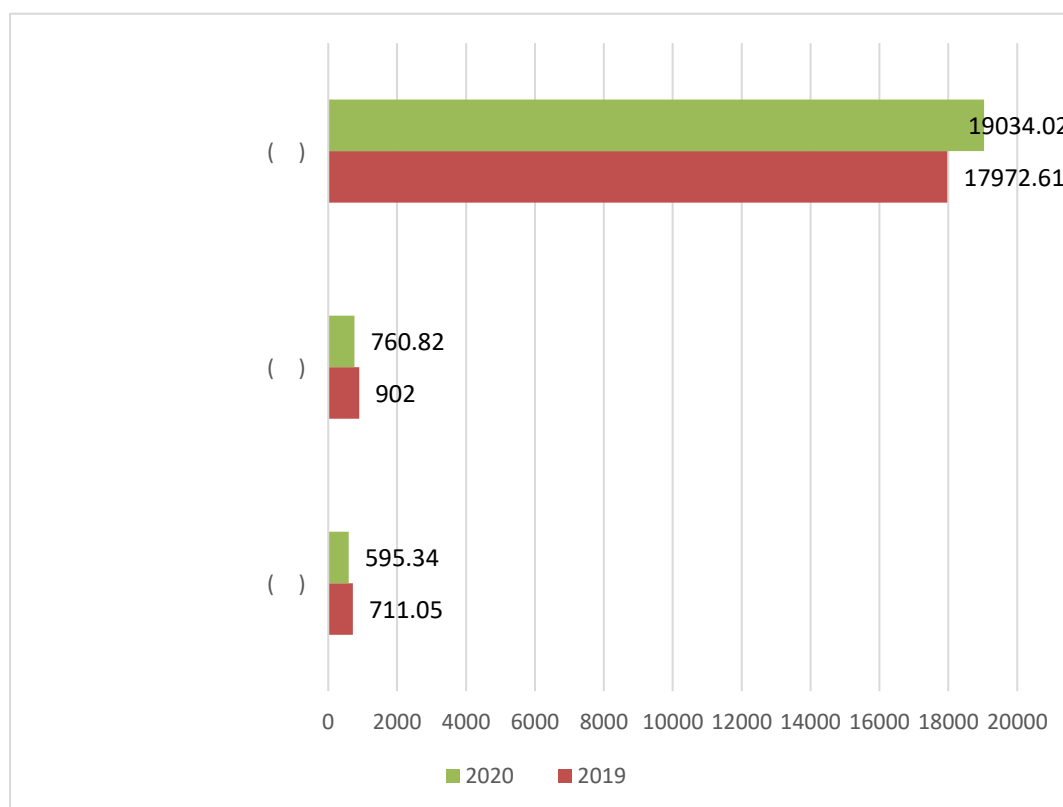
(四) 本科生生源质量



(二) 本科主讲教师情况



(三) 教学经费投入情况



(四) 教学设施应用情况

1. 教学用房

2. 教学科研仪器设备与教学实验室

3. 图书馆及图书资源

三、教学建设与改革

(一) 专业建设

(二) 课程建设

1. 加强通识教育课程体系建设

2. 在线课程建设

3. 课程结构

4. 课程数量

（三）教材建设

（四）实践教学

1. 实验教学

2. 本科生毕业设计（论文）

3. 实习与教学实践基地

(五) 创新创业教育

(六) 教学改革

四、专业培养能力

（一）人才培养目标定位与特色

（二）专业课程体系建设

1. 地质学专业

①

②

③

④

⑤

2. 地质工程专业

①

②

③

④

⑤

3. 地下水科学与工程专业

①

②

③

④

⑤

4. 宝石及材料工艺学专业

①

②

③

④

⑤

(三) 立德树人落实机制

（四）专任教师数量和结构

（五）实践教学

五、质量保障体系

（一）校领导情况

（二）教学管理与服务

（三）学生管理与服务

（四）质量监控

1. 教学检查制度

2. 教学督导制度

3. 学生评教制度

六、学生学习效果

（一）学生体质测试

（二）毕业情况

（三）就业情况

（四）转专业与辅修情况

七、特色发展

(一) 传承“艰苦朴素、求真务实”精神，创新办学理念

(二) 重视野外实践教学，培养优秀地质人才

(三) 坚持多元化人才培养模式，加强拔尖创新人才培养

（四）开展特色体育运动，提高学生健康体质

八、存在问题及改进计划

(一) 本科教学基础地位需进一步加强

(二) 教师考核评价体系不完善

(三) 教学研究的深度和广度不够

(四) 教学资源有限

附录

本科教学质量报告支撑数据

