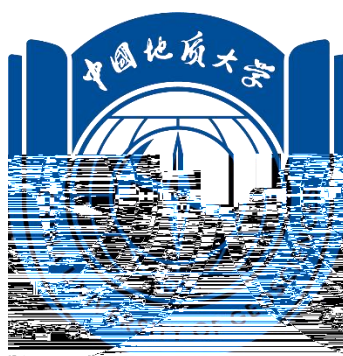


中 ( 京 )

2021-2022



2022 12

一、		1
(一)	人	1
(二)	专业	1
(三)		2
( )		3
二、	与 件	5
(一)	伍	5
(二)	主	8
(三)		10
( )		11
1.		11
2.	仪 与	12
3.	书 书	12
三、	与	13
(一)	专业	13
(二)		13
1.	体	13
2.		14
3.		14
4.		14
(三)		15
( )		15
1.		15
2.	业 ( )	15
3.	习与	15
(五)	业	16
( )		16
、专业		18
(一)	人 位与	18
(二)	专业 体	20
1.	专业	20
2.	专业	21
3.	下 与 专业	23
4.	专业	23
(三)	人	18
( )	专任	26
(五)		26
五、	体	27
(一)		27
(二)	与	27
(三)	与	27
( )		27

1.	.....	28
2.	.....	28
3.	.....	29
、	习 .....	30
(一)	体 .....	30
(二)	业 .....	30
(三)	业 .....	30
( )	专业与 .....	30
七、	.....	31
(一)	传 “ 、 ” , .....	31
(二)	, 优 人 .....	31
(三)	人 , 人 .....	31
( )	体 , 体 .....	31
、	.....	33
(一)	位 一 .....	33
(二)	价体 不 .....	33
(三)	不 .....	34
( )	.....	34
	.....	36
	.....	36

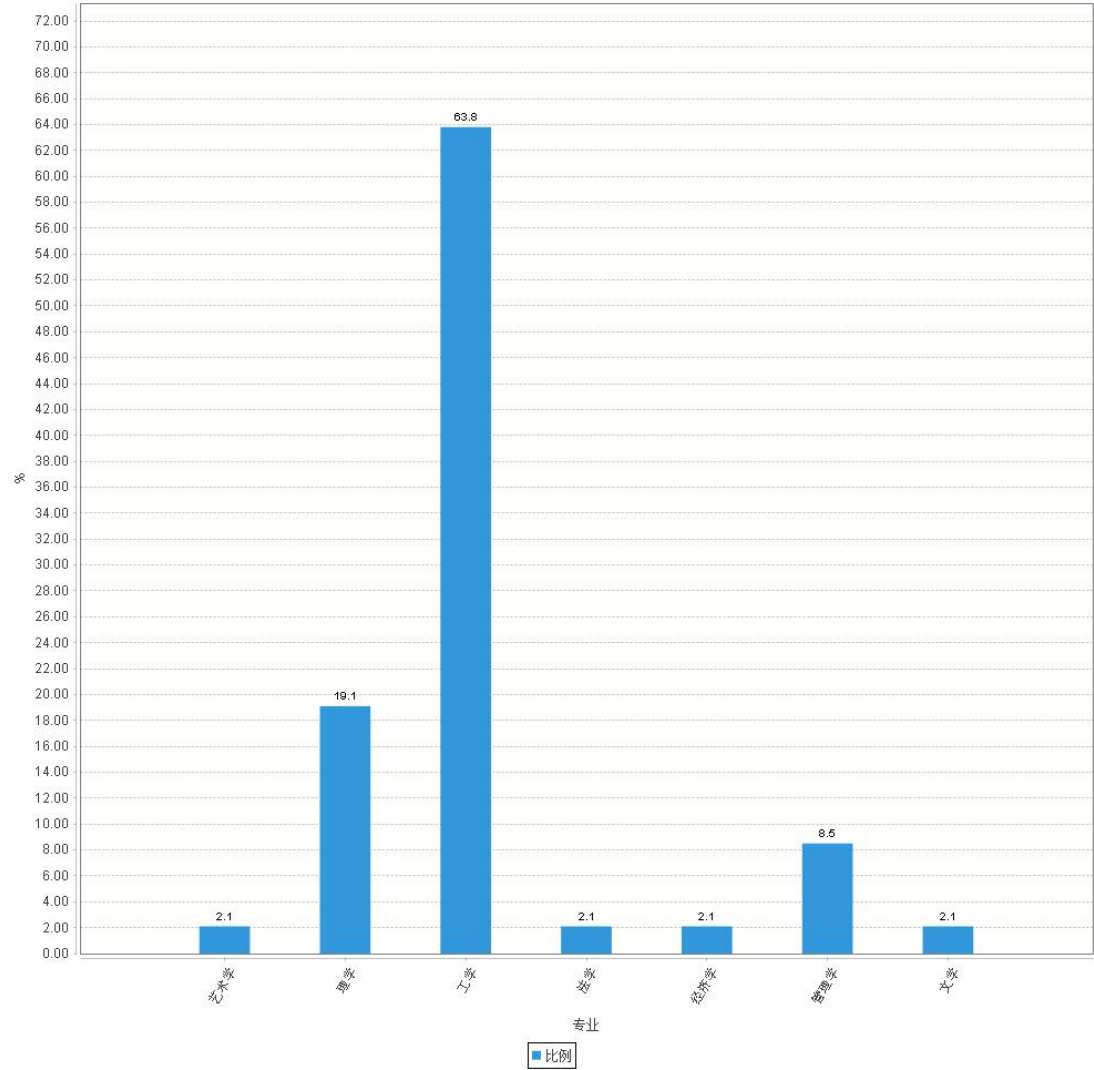


一、

(一) 人

(二) 专业

图1 各学科专业占比情况



(三)








二、与件

(一) 伍

:	=	/	(	= 专任 + *0.5+临 *0.5)


图2

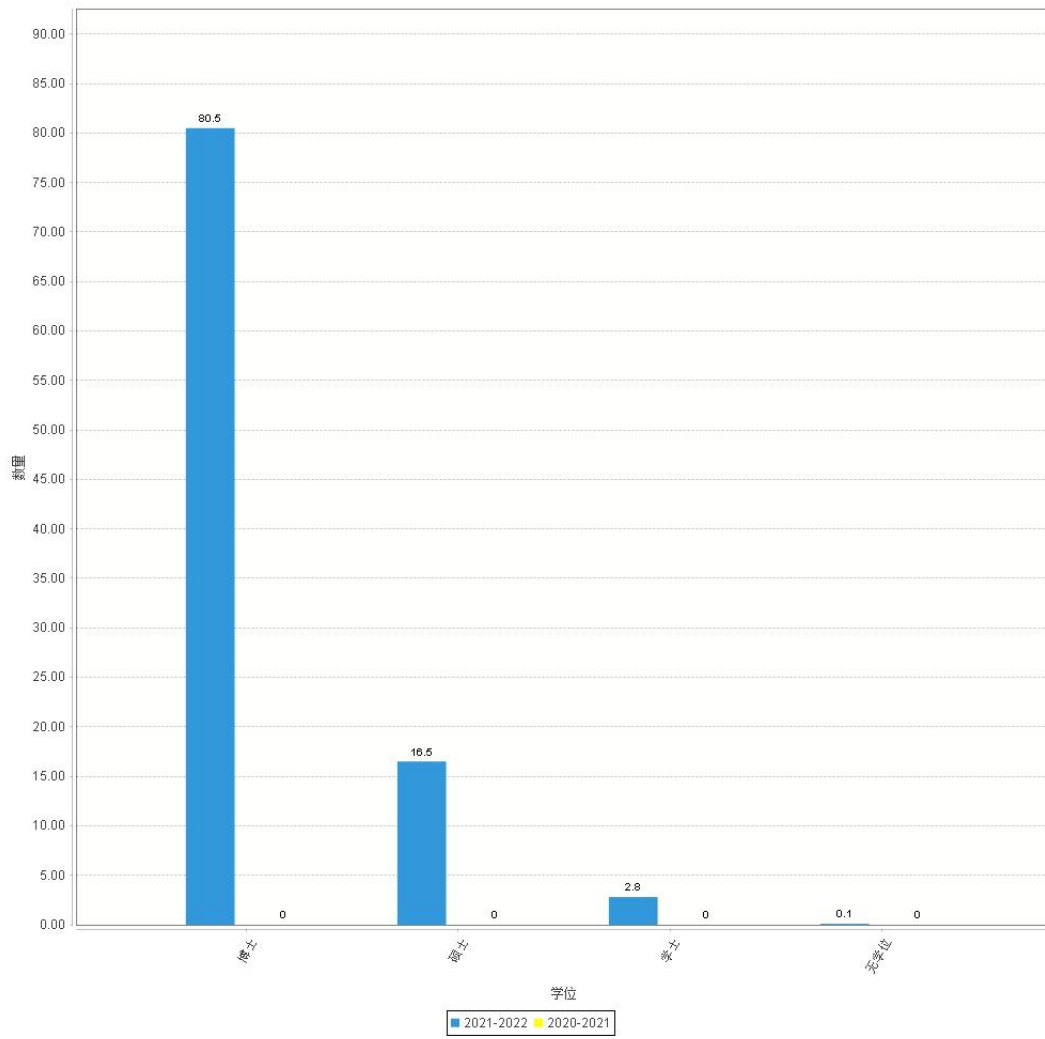


图3

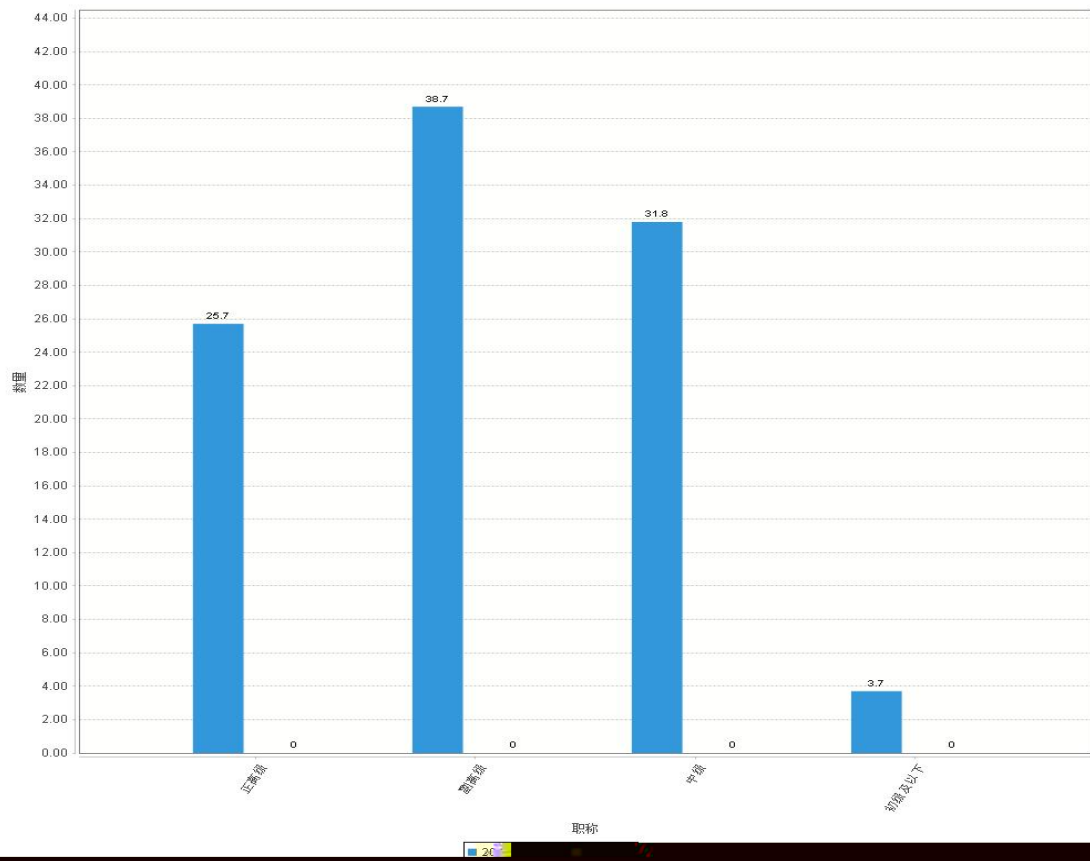
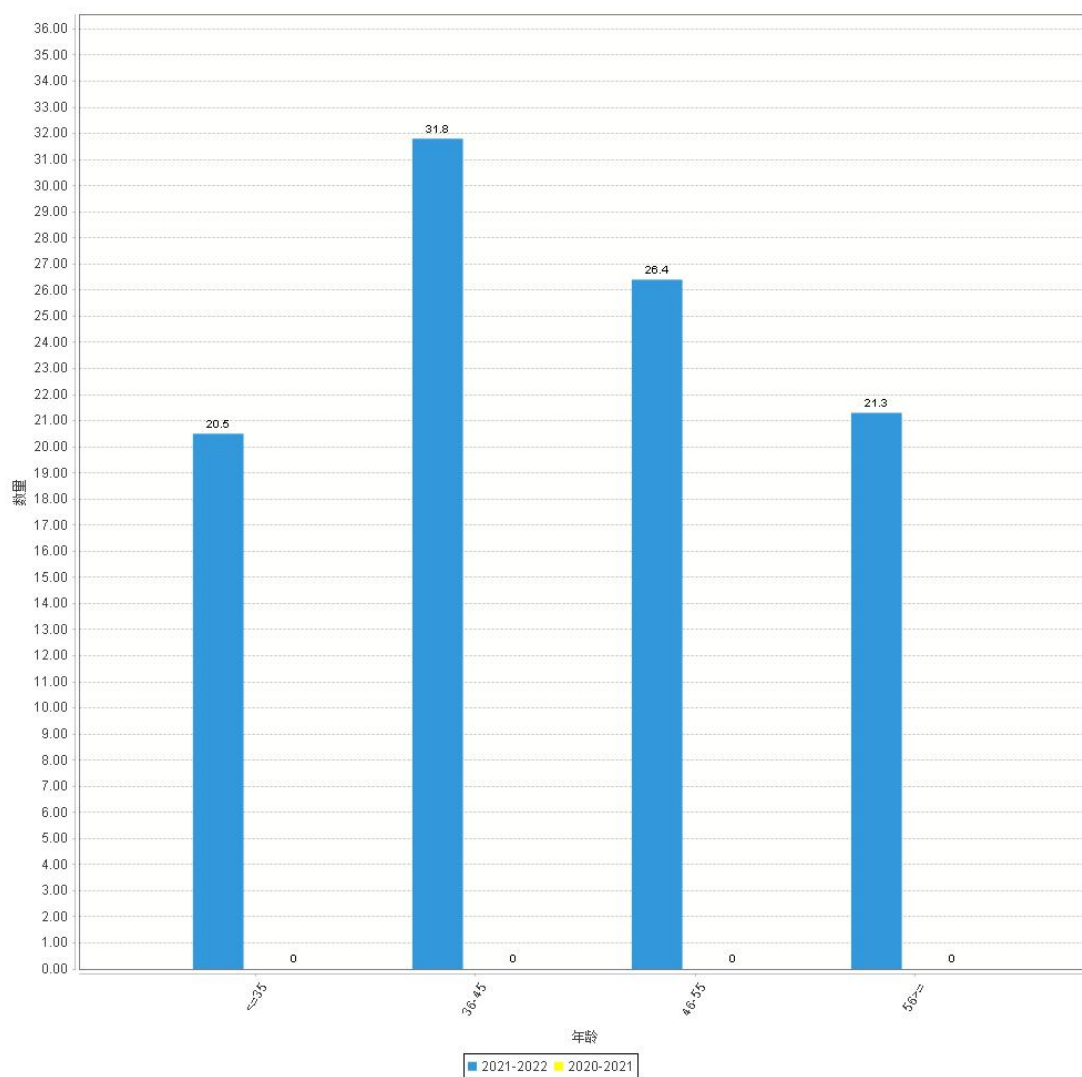


图4



(二) 主

图5 各职称类别教师承担课程门数占比

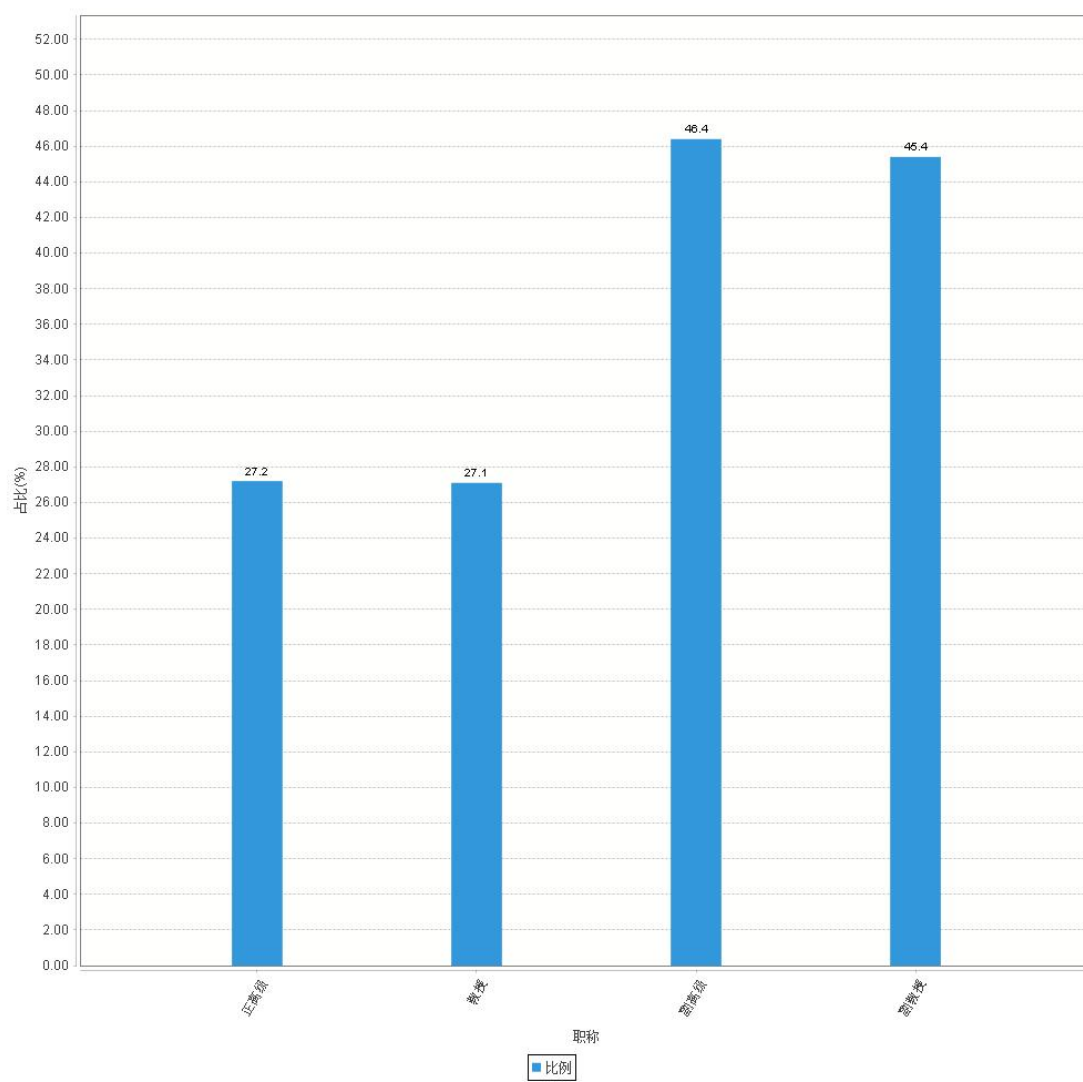
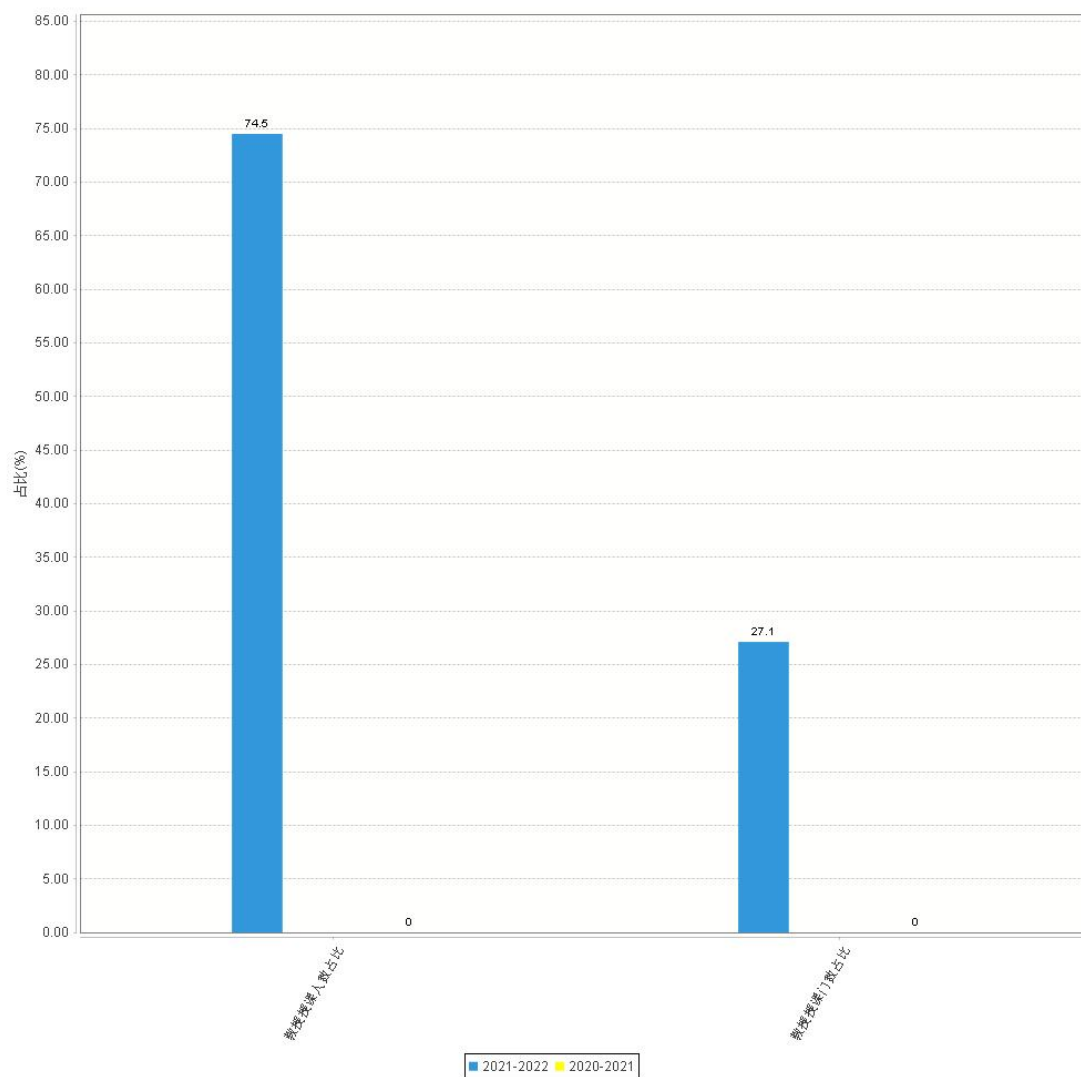
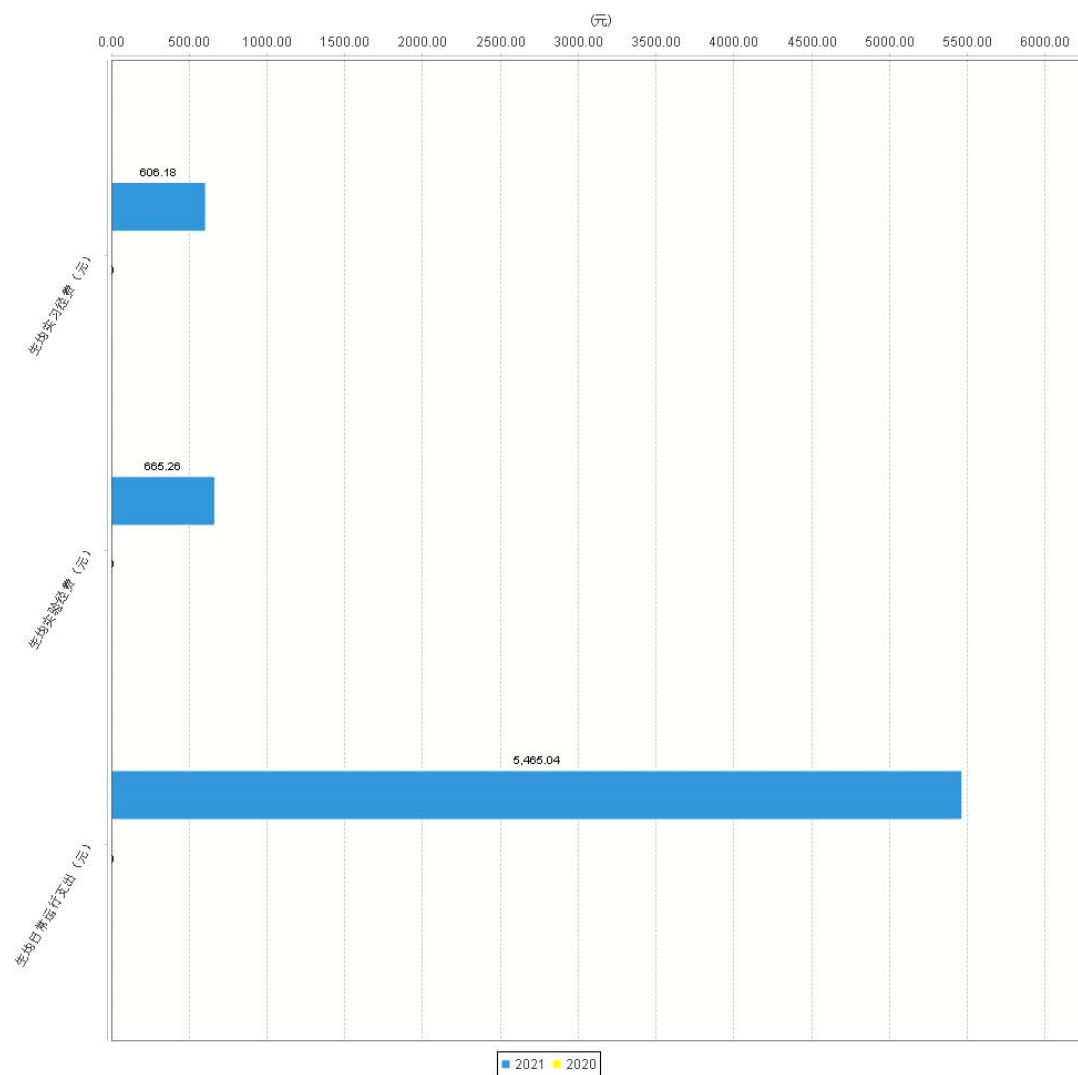


图6 近两学年教授为本科生上课情况



(三)

图7 近两年生均教学日常运行支出、生均实验经费、生均实习经费



( )

1.


2.        仪        与

3.    书        书



三、与

(一) 专业


(二)

1. 体

2.

3.

4.


【注】此表不统计网络授课。

(三)

( )

1.

2. 业 ( )

### 3. 习与

(五) 业

( )


、专业

(一) 人                      位与



## （二）专业 体

### 1. 专业

①

②



③

④


⑤

2. 专业

①

②

③

④


⑤

### 3. 下 与 专业

①

②

③

④


⑤

4.

专业

①

②

③

④


⑤

(三) 人

( ) 专任

(五)

## 五、 体

### (一)

### (二) 与

### (三) 与

( )

1.

2.



3.

、 习

(一) 体

(二) 业

(三) 业

( ) 专业与

七、

(一) 传 “ 、 ” ,

(二) , 优 人

(三) 人 , 人

( ) 本 , 本

、

(一) 位 一

(二) 价体 不

(三)

不

( )















[illegible]







[illegible]





